

12mの高さから落とした生卵が、割れずに6m以上跳ね返る※「パワークッション®プラス」搭載

一年を通しておしゃれを楽しめるデザイン性と
柔らかな履き心地を両立したウォーキングシューズ
「パワークッション LC117(女性用)」2022年9月下旬より発売



「パワークッション LC117」ベージュ

ヨネックス株式会社（代表取締役社長：アリサ ヨネヤマ）は、弊社ウォーキングシューズ最大の機能である衝撃吸収性と反発力を併せ持つ素材「パワークッション®プラス」を搭載し、デザイン性と快適な履き心地を両立した女性用ウォーキングシューズ「パワークッション LC117(女性用)」を2022年9月下旬より発売いたします。

本製品は、ミッドソールの踏みつけ部とかかと部には、12mの高さから落とした生卵が、割れずに6m以上跳ね返る※弊社独自の衝撃吸収反発素材「パワークッション®プラス」搭載により「軽い。疲れにくい。ひざにやさしい。」軽やかな歩行を支えます。

アッパーは、高級感のある特殊加工の人工皮革を用い、ソールとの接合部にメタリックラインを入れることで、華やかさとおしゃれ感を創出。つま先部は弊社独自の設計により、すっきりとした外観とゆったりした足入れ感に仕上げています。また、タンク部・履き口周りに柔らかいスポンジを搭載することで、包まれるような履き心地を実現しました。

さらに、カウンター形状とかかと周りのパターンを改善し、ホールド性が向上。アウトソールには、水はけが良く、凹凸形状でエッジがきくハニカムパターンを採用。踵部には耐摩耗性に優れたラバーを採用しております。

高いクッション性と柔らかな履き心地を備え、高級感のあるデザインを追求した本商品は、日常の服装に合わせ、一年を通してウォーキングを楽しみたい方々におすすめの一足です。

※ 弊社調べ

INNOVATION

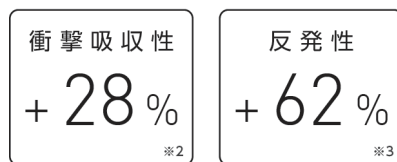
1. 12mの高さから落とした生卵が、割れずに6m以上跳ね返る※1 「パワークッション®プラス」を踏みつけ部とかかと部に搭載

弊社独自の衝撃吸収性と反発性を併せ持つ衝撃吸収素材パワークッション。パワークッションに反発性の高い特殊樹脂を添加し、格子状に+型の溝を最適な間隔と深さで配置した新構造を採用した「パワークッション®プラス」は、従来の軽量性を保ちつつ、**衝撃吸収性を28%※2、反発性を62%※3向上させ(一般的な衝撃吸収材[EVA]との比較)、12mの高さから落とした生卵が、割れずに6m以上跳ね返る※3新衝撃吸収反発素材です。**

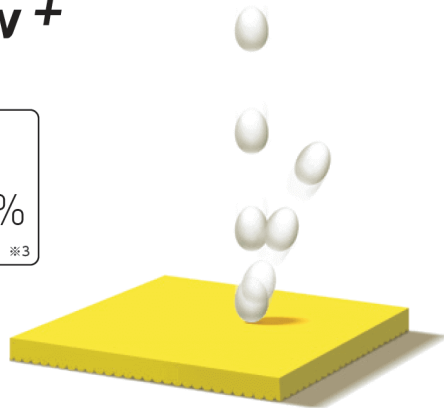
12mの高さから落とした生卵が、割れずに6m以上跳ね返る! ※1

POWER CUSHION +

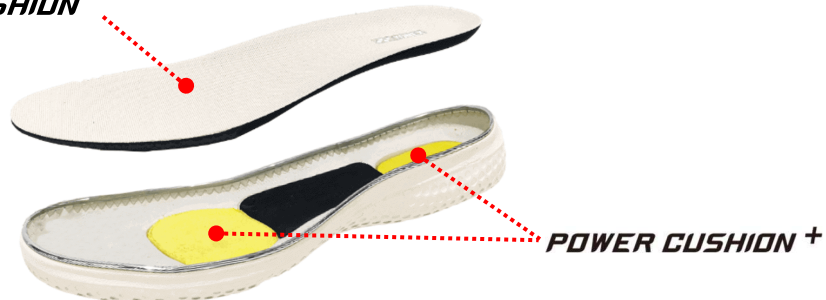
一般的な衝撃吸収材(EVA)との比較



※1 ヨネックス調べ
※2 (一財)日本車両検査協会にて測定
※3 (一財)ポークン品質評価機構調べ JIS法準用



POWER CUSHION



2. 履き心地とデザイン性にこだわったアッパー

おしゃれなデザインと履き心地を追求し、各所に最適な素材と設計を採用しました。



着脱が簡単

内側ファスナー付き。

こだわりの素材選定

高級感のある柔らかな特殊加工の人工皮革を採用し、心地よいフィット感を実現。

やわらかサポート

タンク部・履き口周りに柔らかいスポンジを搭載。包まれるような履き心地を実現。

スマートゆったり設計

ヨネックス独自のラスト及びソール設計ですっきりとした外観ながらゆったりした足入れ感に仕上げました。



メタリックライン採用

デザインポイントとなる新素材を取り入れ、おしゃれ感を創出しています。

3. かかとのホールド性が向上



履き口距離を5mm縮めた仕様により、足首回りを包み込む。



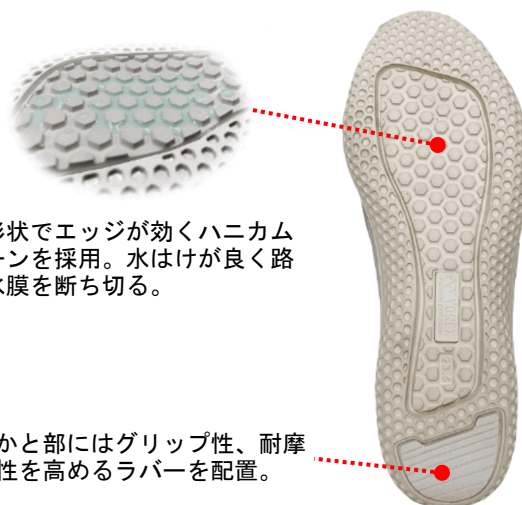
カウンター内側を大きくし、内側への倒れ込みを軽減しながらホールド性が向上。

■かかと周りのパターン



かかと頂点を押さえる仕様により、かかと周りのホールド性が向上。

4. 水はけが良く、グリップ性と耐摩耗性に優れたラバーソールを採用



凹凸形状でエッジが効くハニカムパターンを採用。水はけが良く路面の水膜を断ち切る。

かかと部にはグリップ性、耐摩耗性を高めるラバーを配置。

製品概要



「パワークッション LC117」左からベージュ、ホワイト/シルバー、ブラック/シルバー

	パワークッション LC117 (女性用)
	(品番 : SHWLC117)
価格 (本体価格)	¥14,300 (税込)
アッパー	人工皮革 (特殊フィルム加工)、人工皮革
インソール	パワークッション (抗菌防臭加工)
ミッドソール	パワークッションプラス、TPU、合成樹脂、特殊樹脂シャンク
アウトソール	合成樹脂、ラバー
サイズ・重量	22.0~25.5cm 3.5E 片足約 210g (23.5cm)
	カンボジア製

◎発売 2022年9月下旬 ◎取扱 全国の百貨店および靴専門店